

Konfiguracja programu pocztowego

Mozilla Thunderbird

Uwaga przed konfiguracją programu pocztowego należy założyć konto eBOA oraz utworzyć skrzynki pocztowe zgodnie z dokumentem „[Instrukcja obsługi konta eBOA](#)”

Spis treści

1	Program pocztowy Mozilla Thunderbird.....	3
2	Konfiguracja programu.....	3
2.1	Dodawanie nowej skrzynki pocztowej	3
2.2	Konfiguracja programu antywirusowego AVAST.	6

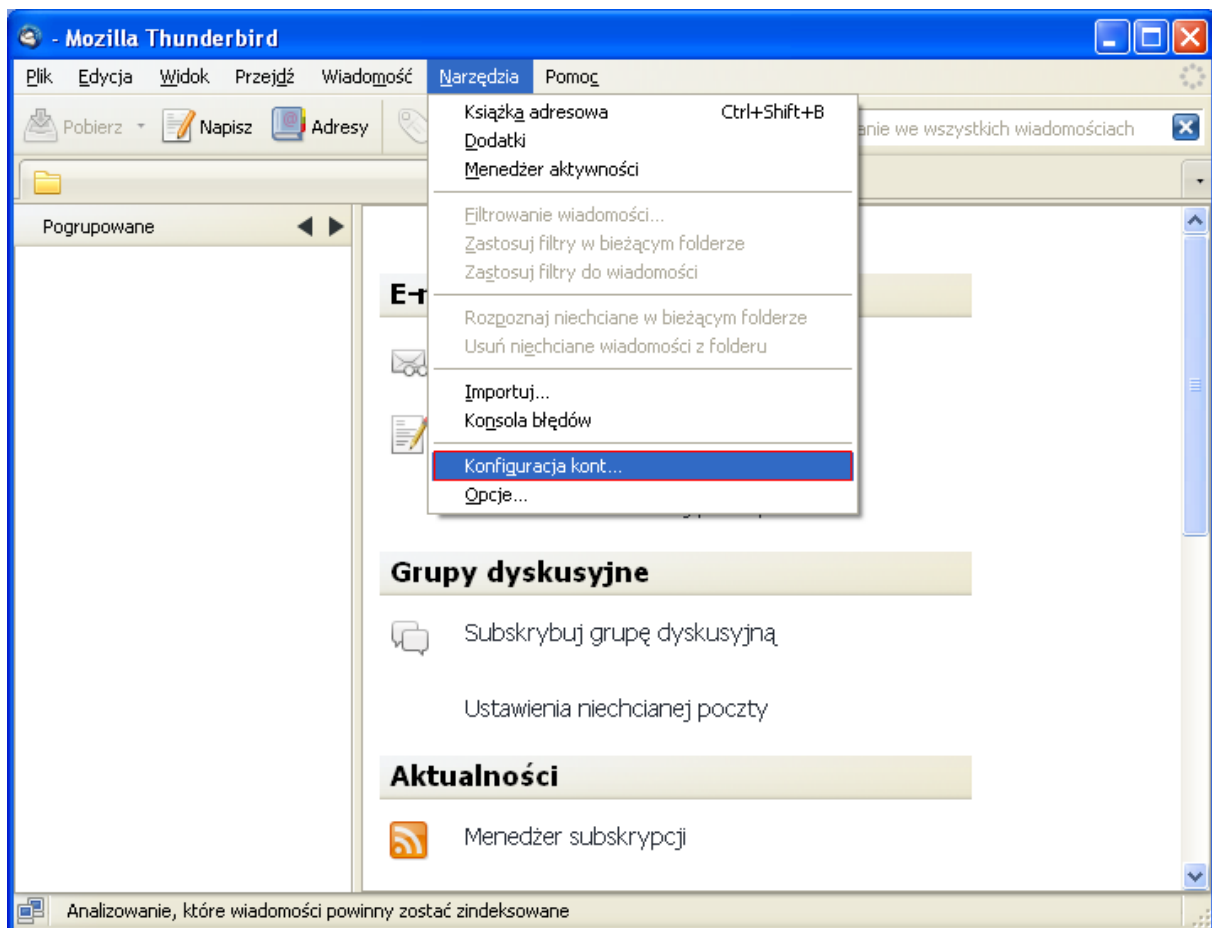
1 Program pocztowy Mozilla Thunderbird

Mozilla Thunderbird jest bardzo popularnym programem pocztowym. Plik instalacyjny jest dostępny pod adresem: <http://pl.www.mozillamessaging.com/pl/thunderbird/> . Dokument przedstawia przykładową konfigurację, która pozwoli na korzystanie ze skrzynek pocztowych WTVK.

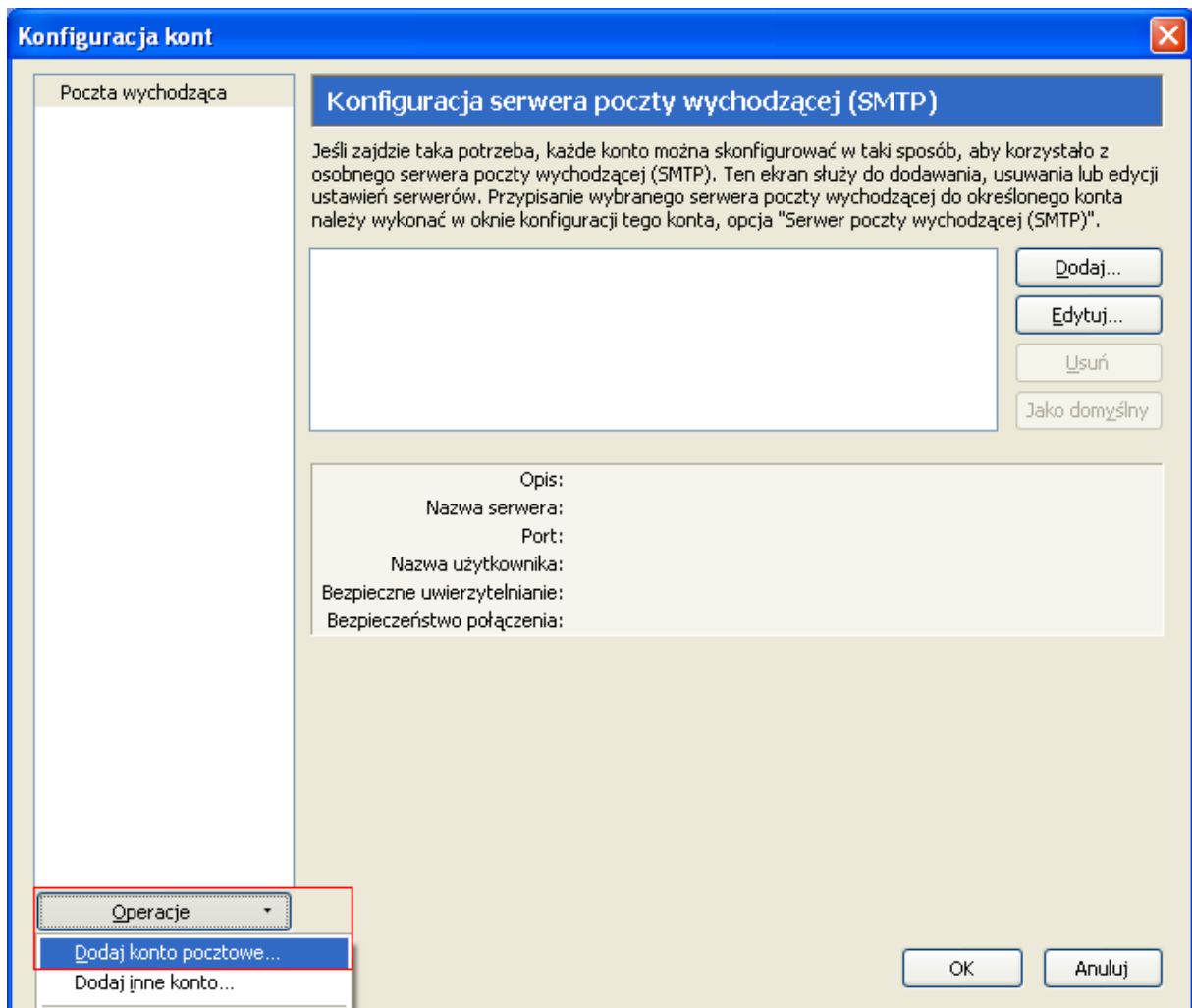
2 Konfiguracja programu

2.1 Dodawanie nowej skrzynki pocztowej

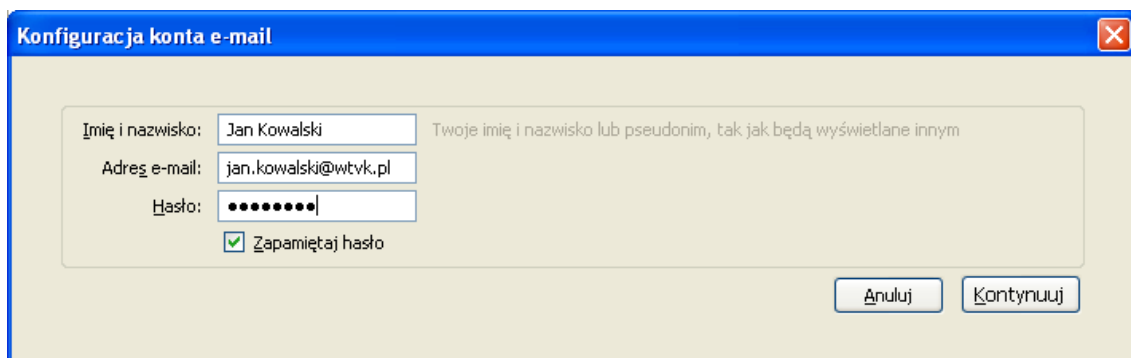
Po uruchomieniu oprogramowania, należy z menu „Narzędzia” wybrać opcję „Konfiguracja kont”.



W oknie, które się pojawiło wybieramy klikamy przycisk „Operacje”, a następnie „Dodaj konto pocztowe”.



W oknie, które się pojawiło wprowadzamy swoje imię, nazwisko, adres email (ważne aby podać dokładnie taki adres jaki wybrano podczas rejestracji skrzynki) oraz swoje hasło. Jeżeli zostanie wprowadzony błędny adres e-mail wysyłanie wiadomości stanie się niemożliwe!



Po kliknięciu w przycisk „Kontynuuj” program będzie próbował dokonać automatycznej konfiguracji. Należy przerwać ten proces klikając przycisk „zatrzymaj”:

The screenshot shows the 'Konfiguracja konta e-mail' window. The top section contains personal information: 'Imię i nazwisko: Jan Kowalski', 'Adres e-mail: jan.kowalski@wtvk.pl', and 'Hasło: [masked]'. Below this is a section titled 'Program Thunderbird wyszukuje ustawienia konta' with a table of server settings:

Program Thunderbird wyszukuje ustawienia konta			
Nazwa użytkownika:	jan.kowalski		
Serwer poczty przychodzącej:	imap.wtvk.pl	IMAP	143 STARTTLS
Serwer poczty wychodzącej:	smtp.wtvk.pl	SMTP	587 STARTTLS

At the bottom, there are buttons for 'Utwórz konto i edytuj jego ustawienia...', 'Anuluj', and 'Utwórz konto'. The 'Zatrzymaj' button is highlighted with a red box.

Gdy proces autokonfiguracji zostanie zatrzymany, należy wprowadzić odpowiednie dane, takie jak na rysunku poniżej. Proszę pamiętać o wprowadzeniu własnej nazwy użytkownika!

The screenshot shows the 'Konfiguracja konta e-mail' window in the 'Edycja konfiguracji' step. The top section is identical to the previous screenshot. The middle section contains the following fields:

- Nazwa użytkownika: jan.kowalski@wtvk.pl
- Serwer poczty przychodzącej: mail.wtvk.pl (POP, 110, STARTTLS)
- Serwer poczty wychodzącej: mail.wtvk.pl (SMTP, 587, STARTTLS)

At the bottom, there are buttons for 'Utwórz konto i edytuj jego ustawienia...', 'Anuluj', and 'Utwórz konto'. The 'Utwórz konto i edytuj jego ustawienia...' button is highlighted.

Zatwierdzamy klikając przycisk „Utwórz konto i edytuj jego ustawienia”. Jeżeli podczas odbierania/wysyłania wiadomości pojawi się komunikat o niezaufałym certyfikacie należy zaznaczyć opcję „Potwierdź wyjątek bezpieczeństwa na stałe” i kliknąć przycisk „Potwierdź wyjątek bezpieczeństwa”.

Jeżeli **NIE** korzystasz z antywirusowego oprogramowania AVAST to konfiguracja skrzynki pocztowej została zakończona. W przeciwnym przypadku przejdź do kolejnego kroku.

2.2 Konfiguracja programu antywirusowego AVAST.

UWAGA: ten krok wykonują tylko użytkownicy korzystający z oprogramowania antywirusowego AVAST.

Jeżeli używasz AVAST'a w wersji nowszej niż 5.0 należy zmienić opcję „Bezpieczeństwo połączenia” z „STARTTLS” na „Bez szyfrowania” dla poczty przychodzącej POP3 i wychodzącej SMTP gdyż to program antywirusowy sam utworzy bezpieczne połączenie. Jeżeli AVAST jest w wersji starszej należy całkowicie wyłączyć sprawdzanie poczty wychodzącej SMTP w programie antywirusowym.