

Konfiguracja programu pocztowego

Outlook Express

Uwaga przed konfiguracją programu pocztowego należy założyć konto eBOA oraz utworzyć skrzynki pocztowe zgodnie z dokumentem „[Instrukcja obsługi konta eBOA](#)”

Spis treści

1	Program pocztowy Outlook Express	3
2	Konfiguracja programu.....	3
2.1	Dodawanie nowej skrzynki pocztowej	3
2.2	Konfiguracja mechanizmów bezpieczeństwa.....	7
2.3	Konfiguracja programu antywirusowego AVAST.	9

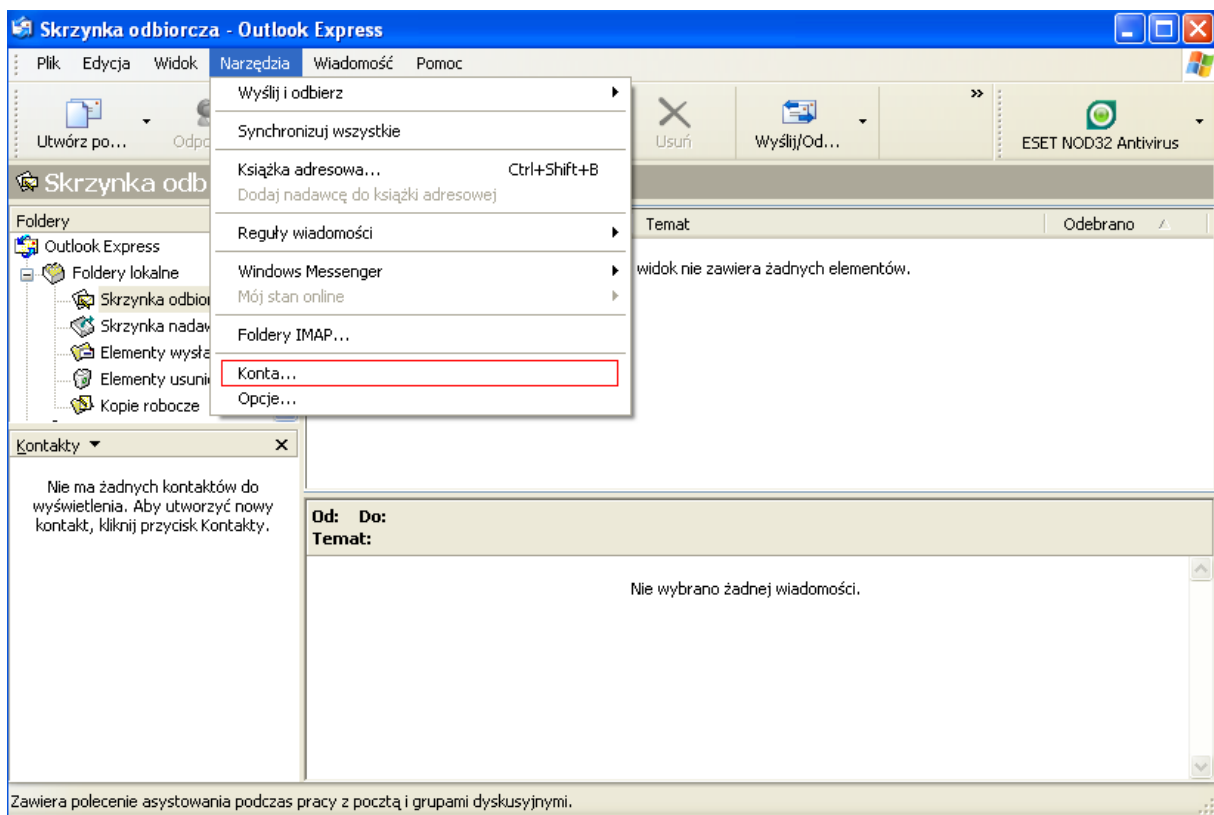
1 Program pocztowy Outlook Express

Outlook Express jest domyślnym programem wbudowanym w system operacyjny Microsoft Windows XP. Dokument przedstawia przykładową konfigurację, która pozwoli na korzystanie ze skrzynek pocztowych WTVK.

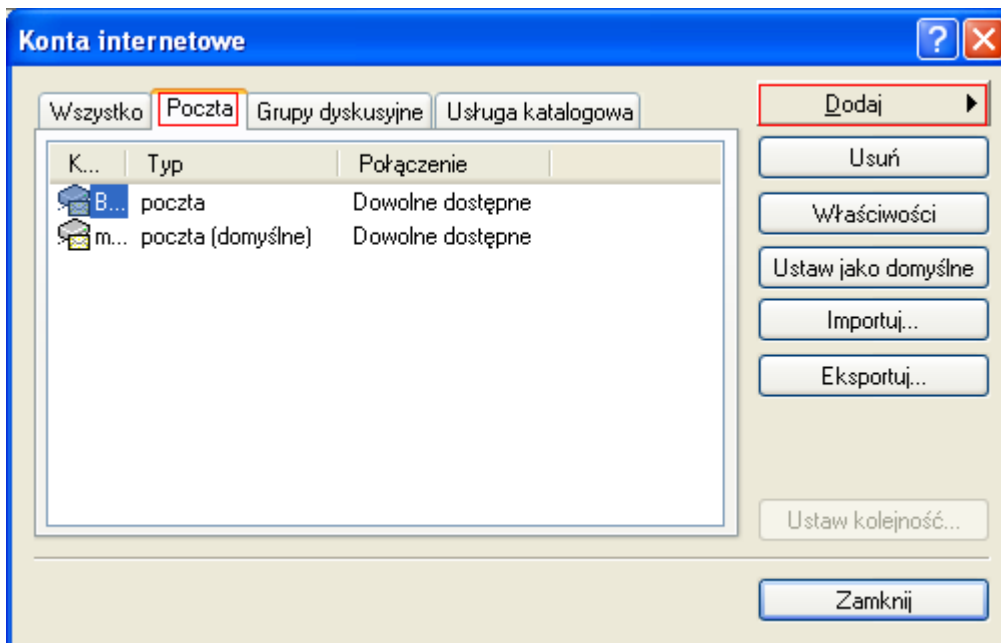
2 Konfiguracja programu

2.1 Dodawanie nowej skrzynki pocztowej

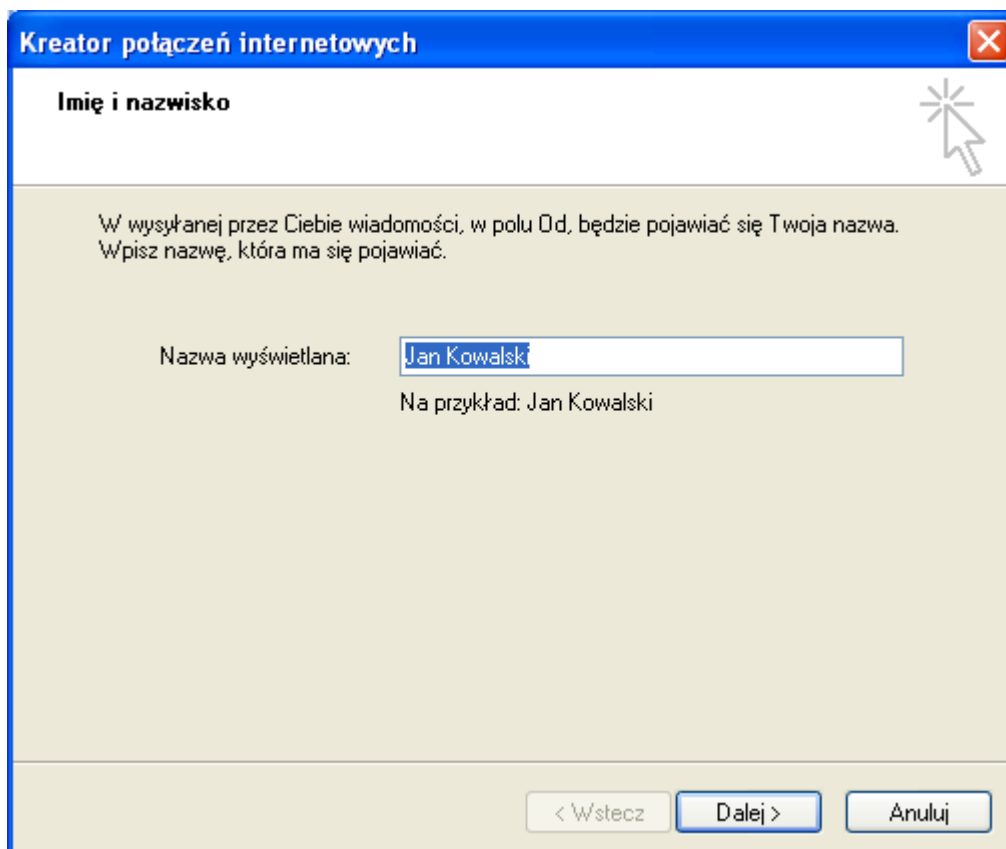
Po uruchomieniu oprogramowania, należy z menu „Narzędzia” wybrać opcję „Konta”.



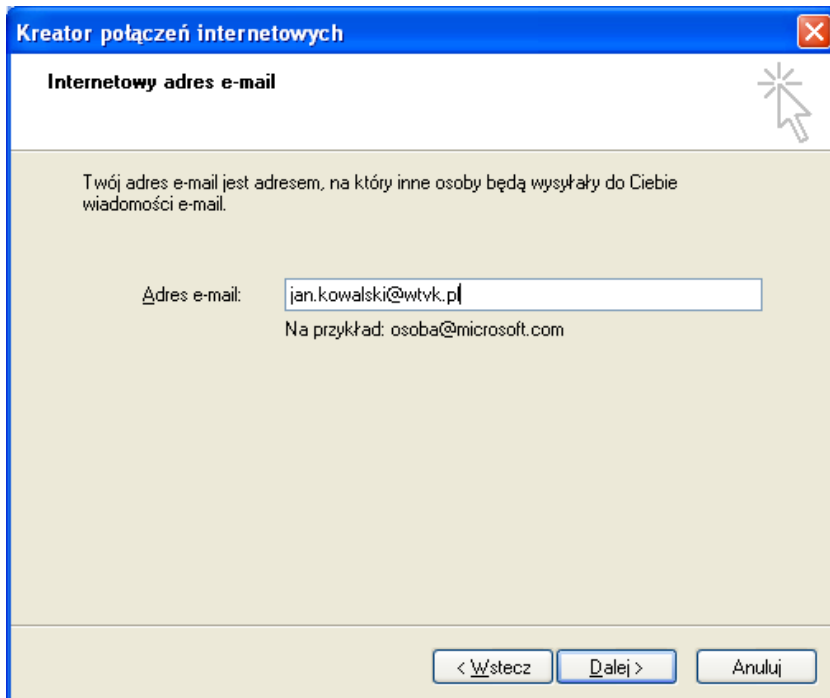
W oknie, które się pojawiło wybieramy kolejno zakładkę „Poczta” oraz klikamy przycisk „Dodaj”. Po kliknięciu w przycisk „Dodaj”, pojawi się małe, rozwijane menu, w którym wybieramy pozycję „Poczta”.



Uruchomiony zostanie kreator dodawania nowego konta pocztowego. W polu nazwa wyświetlana podajemy swoje imię i nazwisko.

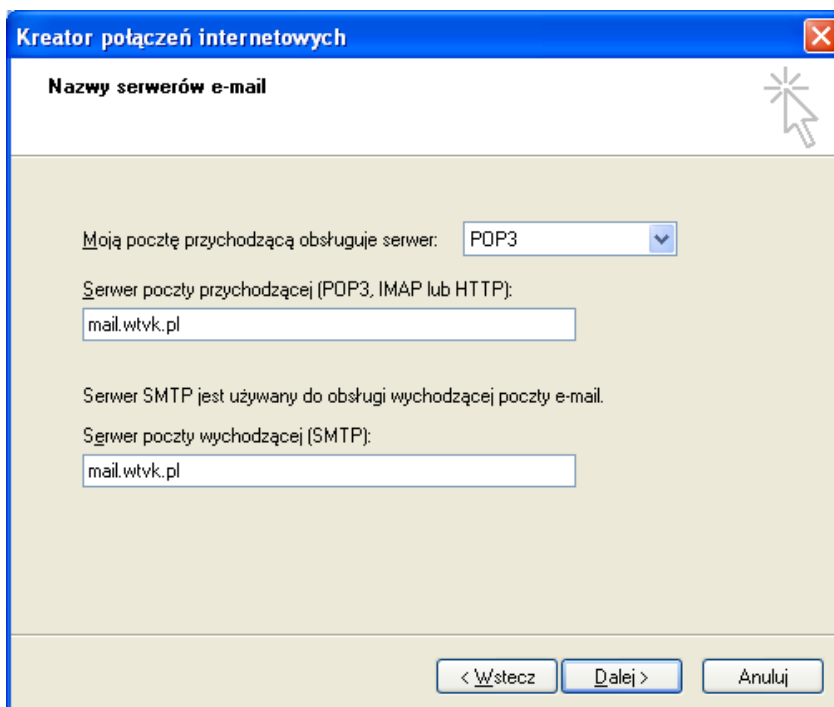


W kolejnym kroku, podajemy adres skrzynki pocztowej. Ważne aby był to dokładnie ten adres, który został podany przy tworzeniu konta pocztowego (czyli twoja_nazwa_konta@wtvk.pl). Jeżeli podamy inny adres, wysyłanie wiadomości będzie niemożliwe!



The screenshot shows a window titled "Kreator połączeń internetowych" with a close button in the top right corner. The main heading is "Internetowy adres e-mail". Below the heading, there is a text box containing the instruction: "Twój adres e-mail jest adresem, na który inne osoby będą wysyłały do Ciebie wiadomości e-mail." Below this, there is a label "Adres e-mail:" followed by a text input field containing "jan.kowalski@wtvk.pl". Underneath the input field, there is a note: "Na przykład: osoba@microsoft.com". At the bottom of the window, there are three buttons: "< Wstecz", "Dalej >", and "Anuluj".

W kolejnym kroku, podajemy serwery POP3 oraz SMTP, w obu przypadkach jest to adres mail.wtvk.pl



The screenshot shows a window titled "Kreator połączeń internetowych" with a close button in the top right corner. The main heading is "Nazwy serwerów e-mail". Below the heading, there is a text box containing the instruction: "Moją pocztę przychodzącą obsługuje serwer:" followed by a dropdown menu showing "POP3". Below this, there is a label "Serwer poczty przychodzącej (POP3, IMAP lub HTTP):" followed by a text input field containing "mail.wtvk.pl". Below that, there is a text box containing the instruction: "Serwer SMTP jest używany do obsługi wychodzącej poczty e-mail." followed by a label "Serwer poczty wychodzącej (SMTP):" followed by a text input field containing "mail.wtvk.pl". At the bottom of the window, there are three buttons: "< Wstecz", "Dalej >", and "Anuluj".

Kolejny krok to wprowadzenie danych uwierzytelniających, w pole „Nazwa konta” należy wprowadzić adres email (przykładowo jan.kowalski@wtvk.pl) oraz hasło.

Kreator połączeń internetowych

Logowanie poczty internetowej

Wpisz nazwę konta oraz hasło podane przez Twojego usługodawcę internetowego.

Nazwa konta:

Hasło:

Zapamiętaj hasło

Jeżeli Twój usługodawca internetowy wymaga używania bezpiecznego uwierzytelniania hasła przy dostępie do Twojego konta pocztowego, zaznacz pole „Logowanie przy użyciu bezpiecznego uwierzytelniania hasła”.

Logowanie przy użyciu bezpiecznego uwierzytelniania hasła

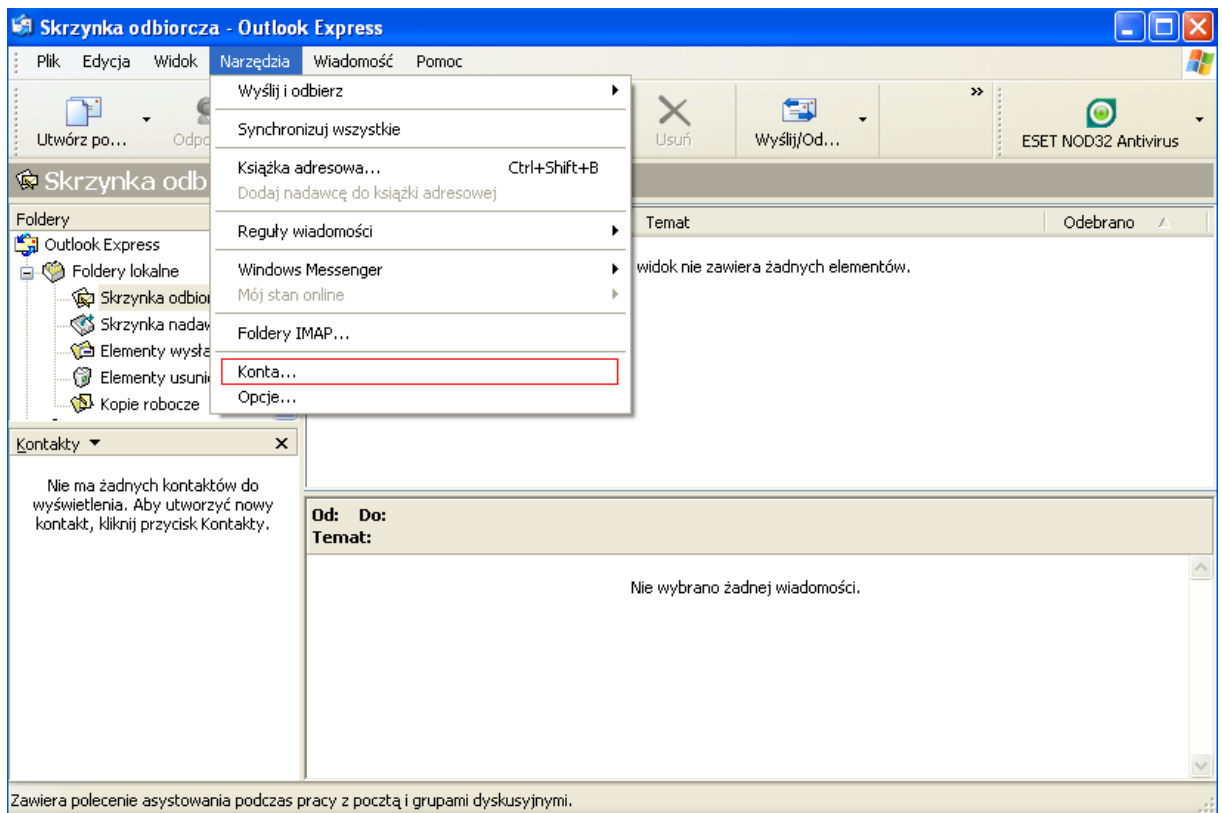
< Wstecz Dalej > Anuluj

W kolejnym kroku kończymy działanie kreatora.

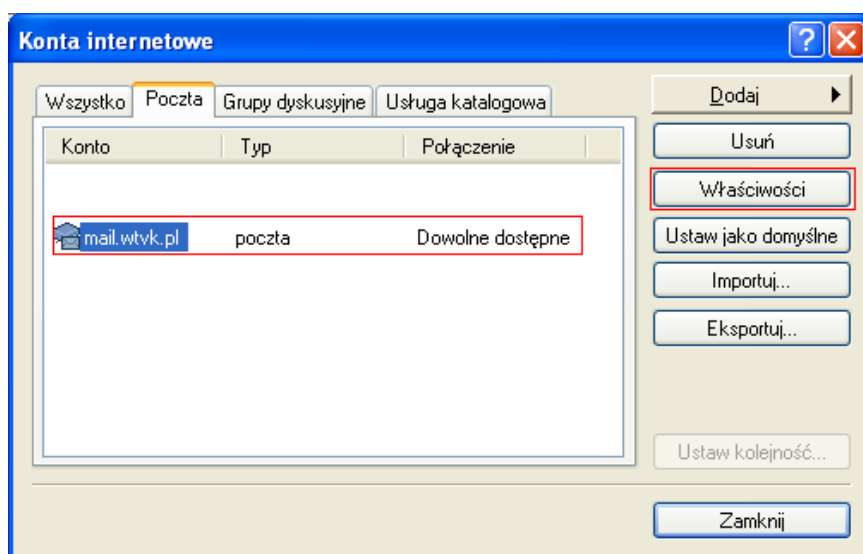
2.2 Konfiguracja mechanizmów bezpieczeństwa

W celu zapewnienia maksymalnego bezpieczeństwa, wszystkie połączenia z serwerem pocztowym są szyfrowane oraz wymagają poprawnego uwierzytelnienia użytkownika. Wymaga to dodatkowej konfiguracji.

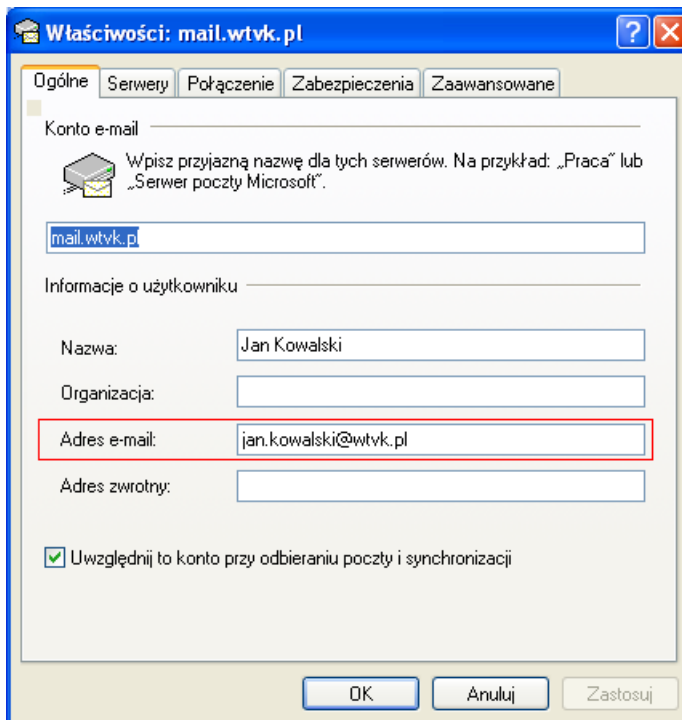
Ponownie wybieramy menu „Narzędzia”, a następnie „Konta”:



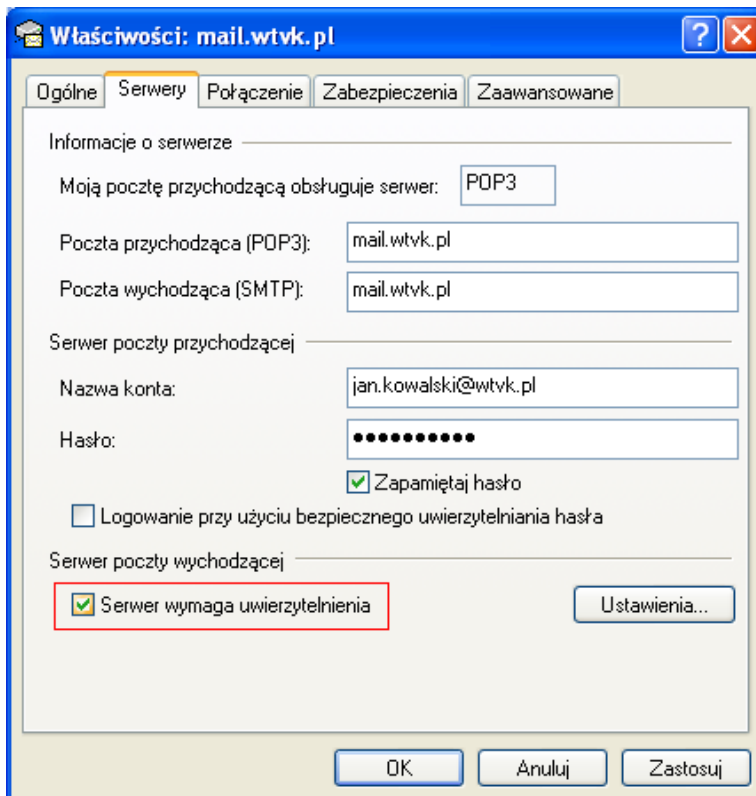
Wybieramy zakładkę „Poczta”, zaznaczamy nowo dodaną skrzynkę pocztową oraz klikamy przycisk „Właściwości”.



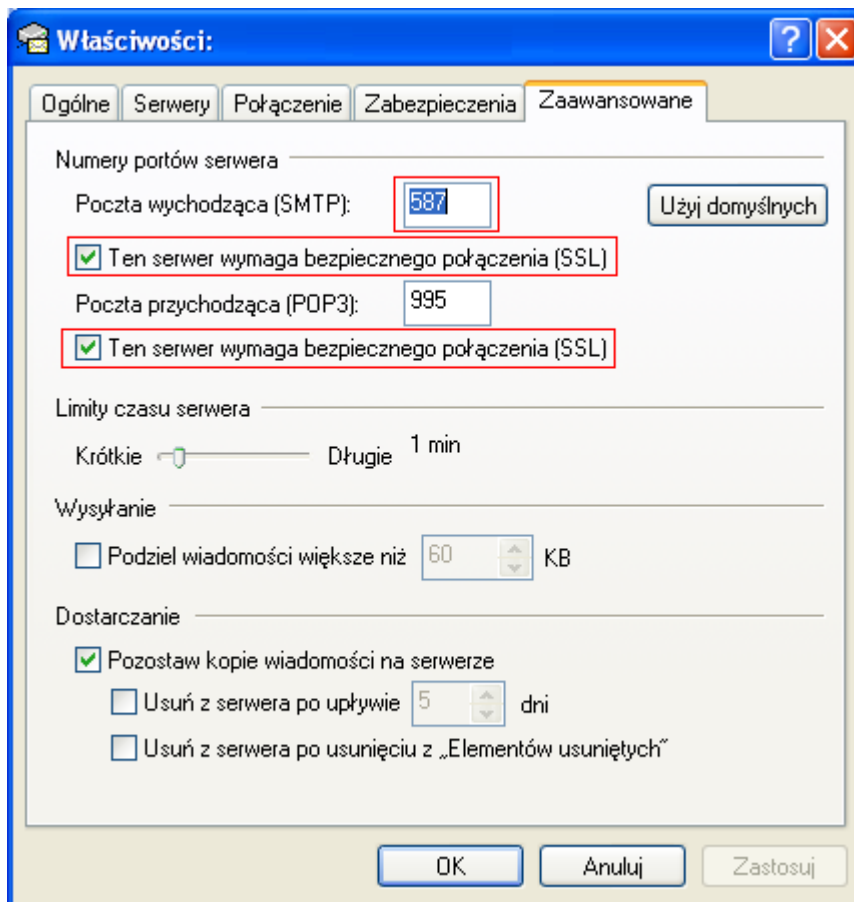
W zakładce „Ogólne” sprawdzamy czy podano prawidłowy adres email.



W zakładce „Serwery” zaznaczamy opcję „Serwer wymaga uwierzytelnienia”.



W zakładce „Zaawansowane” zaznaczamy opcje: „Ten serwer wymaga bezpiecznego połączenia (SSL)” zarówno dla POP3 jak również dla SMTP oraz zmienić port SMTP na 587.



Po wykonaniu tych operacji, potwierdzamy klikając przycisk „OK”. Jeżeli **NIE** korzystasz z antywirusowego oprogramowania AVAST to konfiguracja skrzynki pocztowej została zakończona. W przeciwnym przypadku przejdź do kolejnego kroku.

2.3 Konfiguracja programu antywirusowego AVAST.

UWAGA: ten krok wykonują tylko użytkownicy korzystający z oprogramowania antywirusowego AVAST.

Jeżeli używasz AVAST’a w wersji nowszej niż 5.0 należy odznaczyć opcję „Ten serwer wymaga bezpiecznego połączenia (SSL)” gdyż to program antywirusowy sam utworzy bezpieczne połączenie. Jeżeli AVAST jest w wersji starszej należy całkowicie wyłączyć sprawdzanie poczty wychodzącej SMTP w programie antywirusowym.